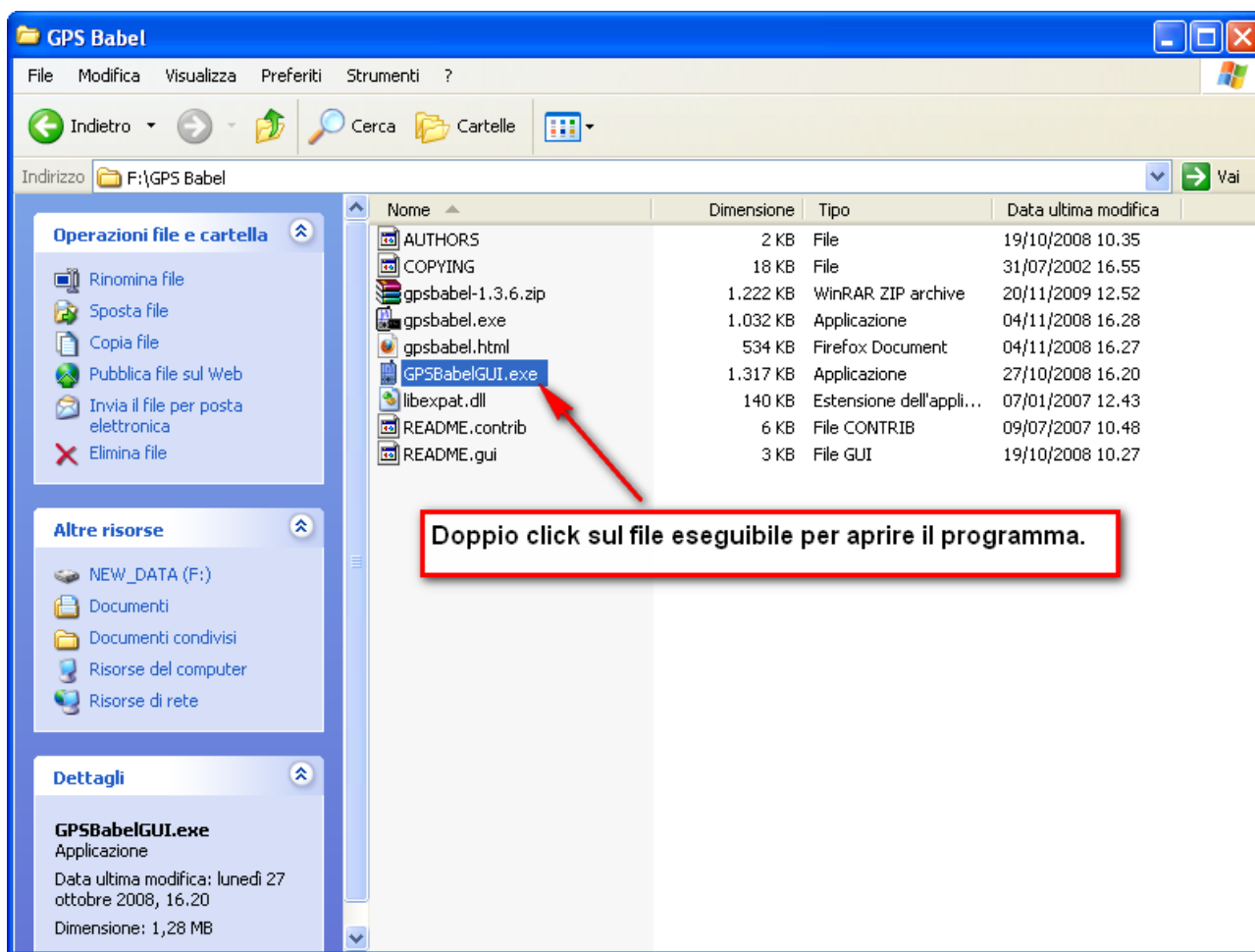


## Come visualizzare le tracce in formato .gdb sul Geosat4x4 Crossover

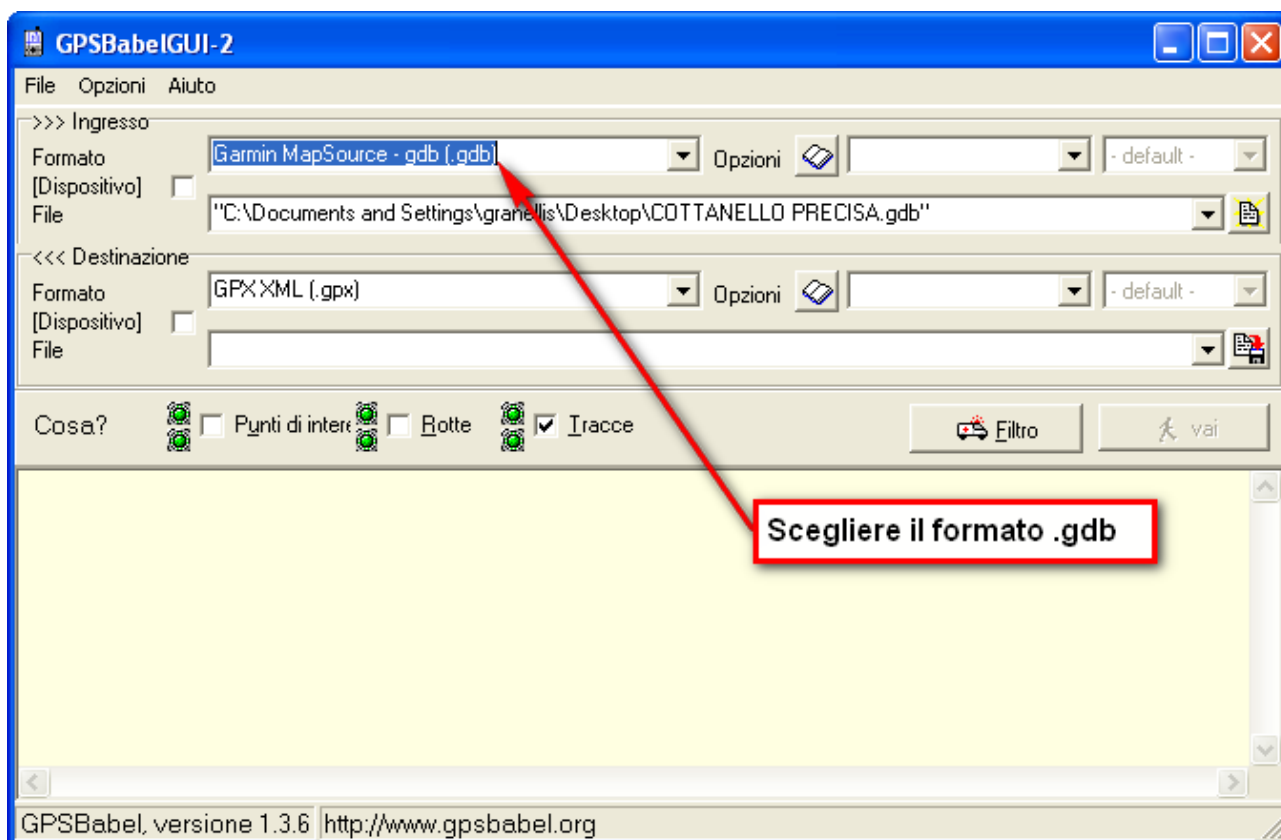
Il primo passo per poter utilizzare una traccia in formato gdb è convertirla in formato gpx.

Per fare questo si può utilizzare il programma GPSBabel, che si scarica gratuitamente da internet. Il programma non necessita d'installazione, basta:

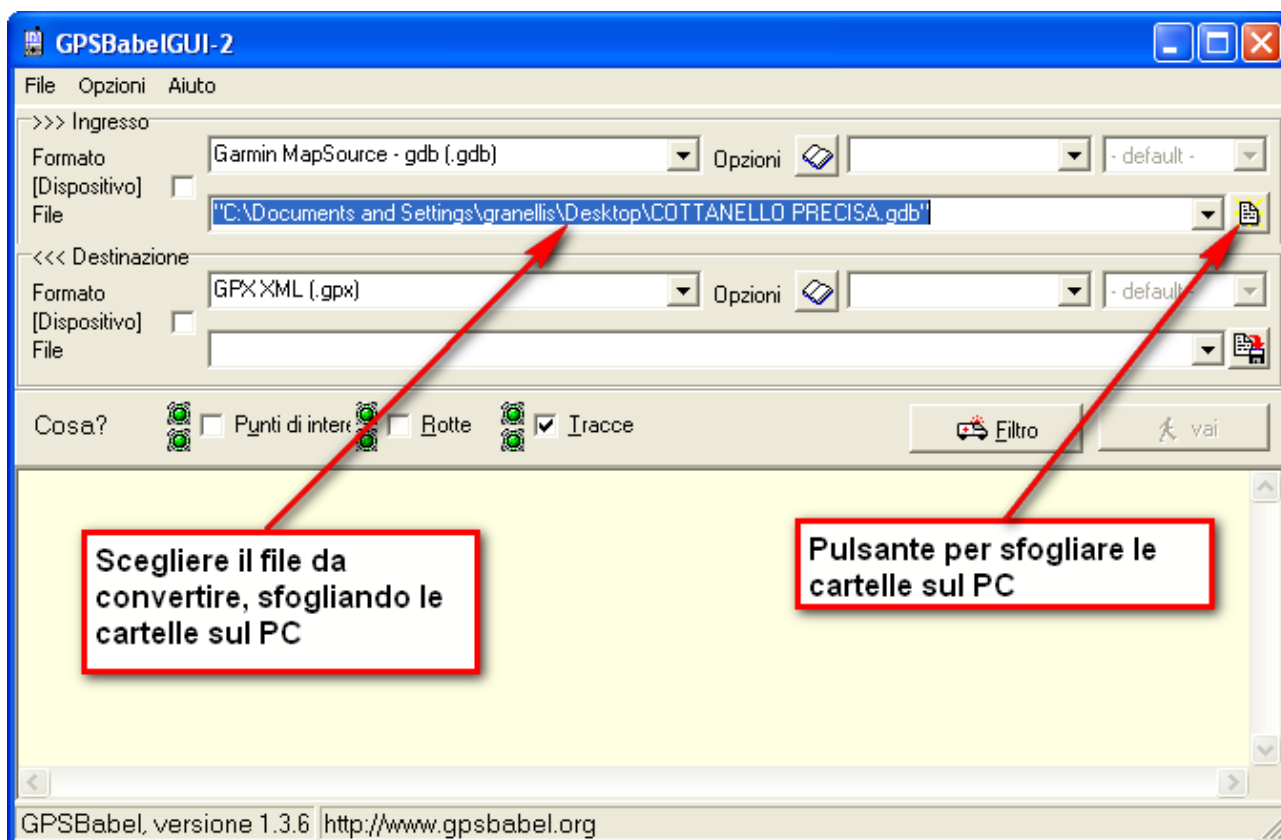
- 1) aprire il programma lanciando il file eseguibile GPSBabelGUI.exe



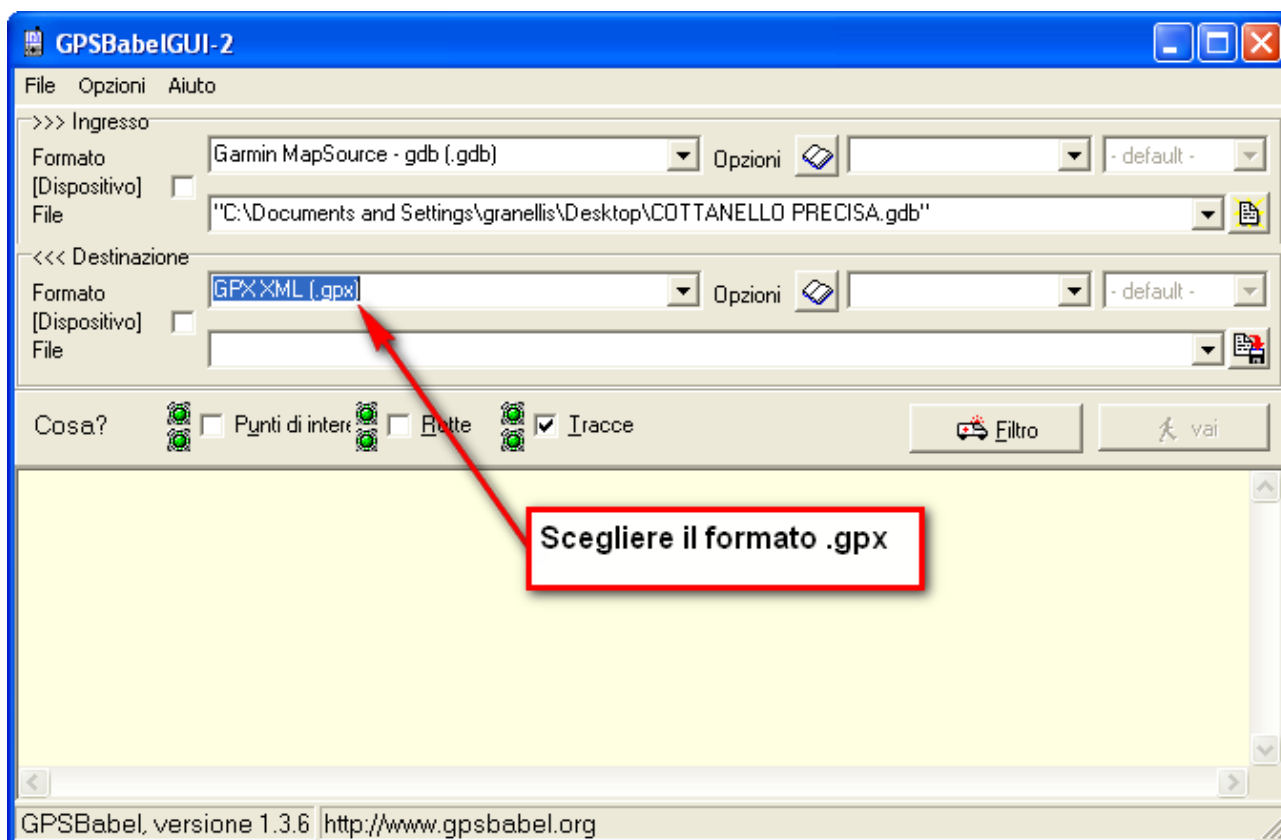
- 2) scegliere il formato del file sorgente (Garmin MapSource .gdb) dal menù



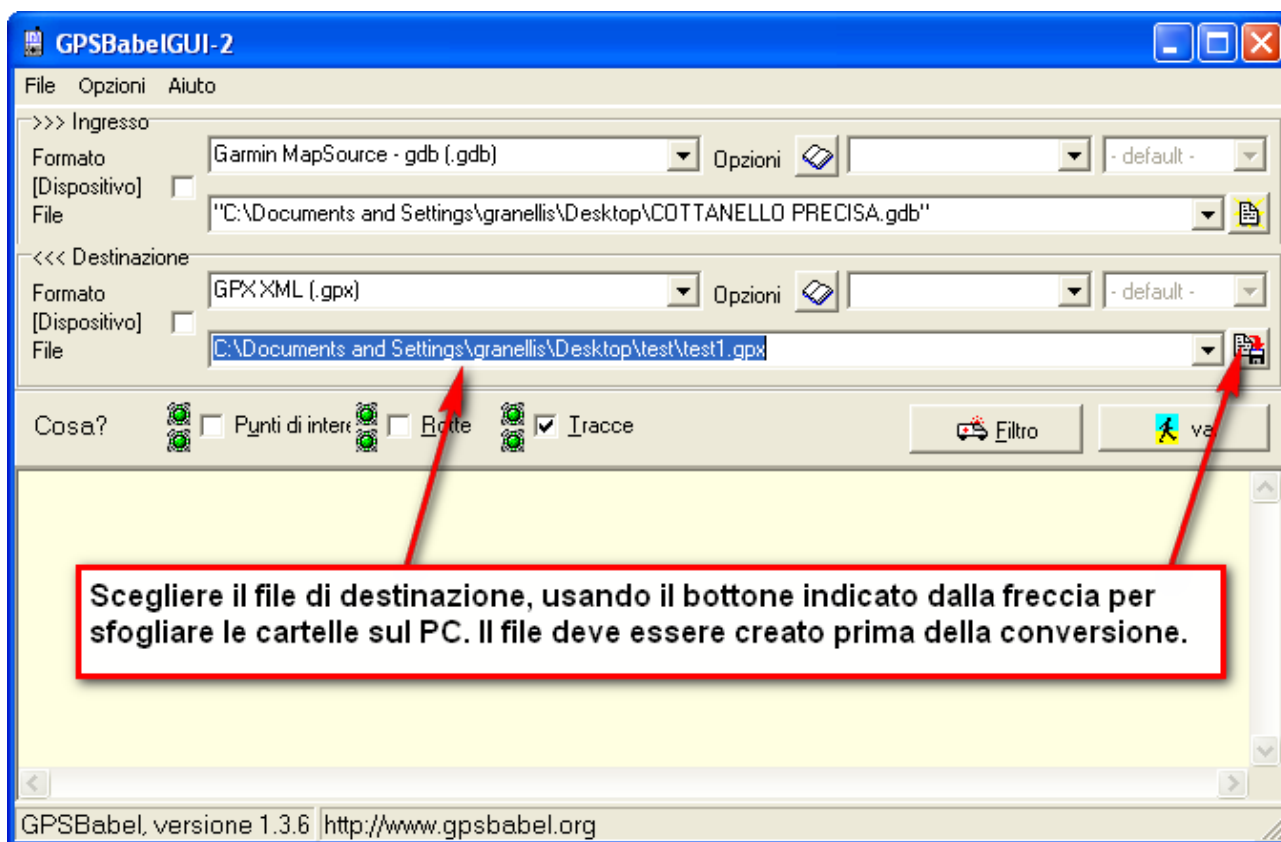
- 3) selezionare il file da convertire, sfogliando le cartelle sul proprio PC, usando il bottone che si trova alla fine della riga



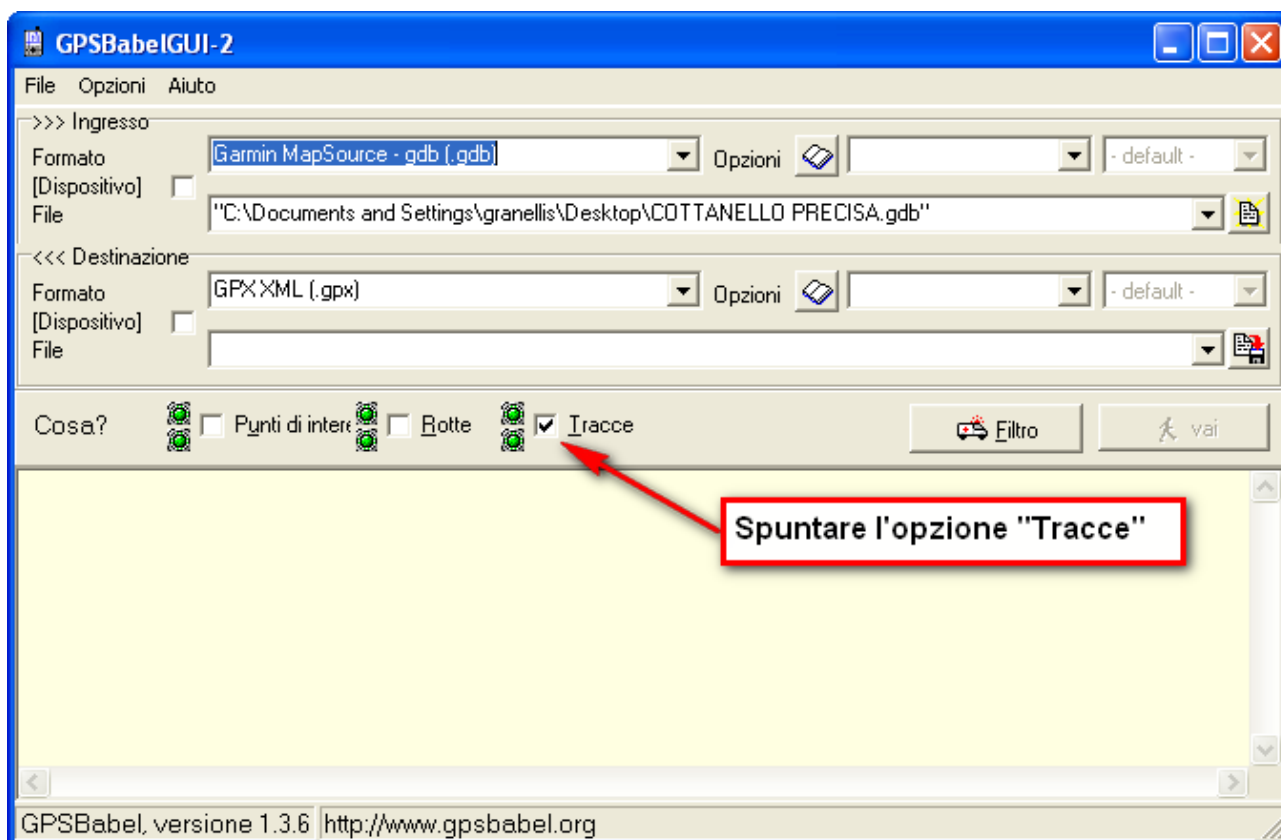
4) scegliere il formato del file di destinazione (GPX XML (.gpx)) dal menù



- 5) selezionare il file di destinazione, sfogliando le cartelle sul PC tramite il bottone in fondo alla riga. Il file va creato scegliendo un nome prima della conversione



6) selezionare l'opzione Tracce, spuntando la casella corrispondente

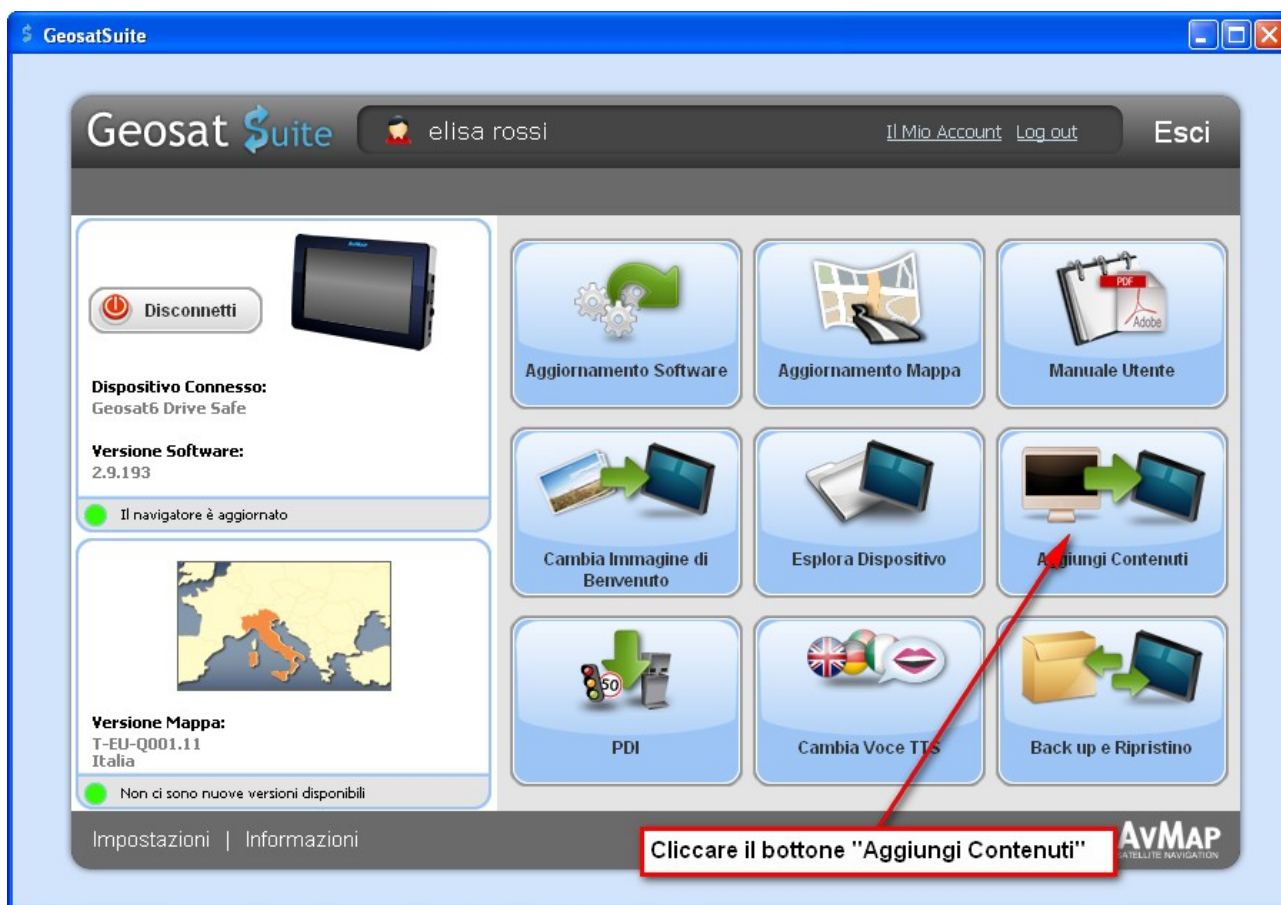


7) cliccare il tasto "VAI".

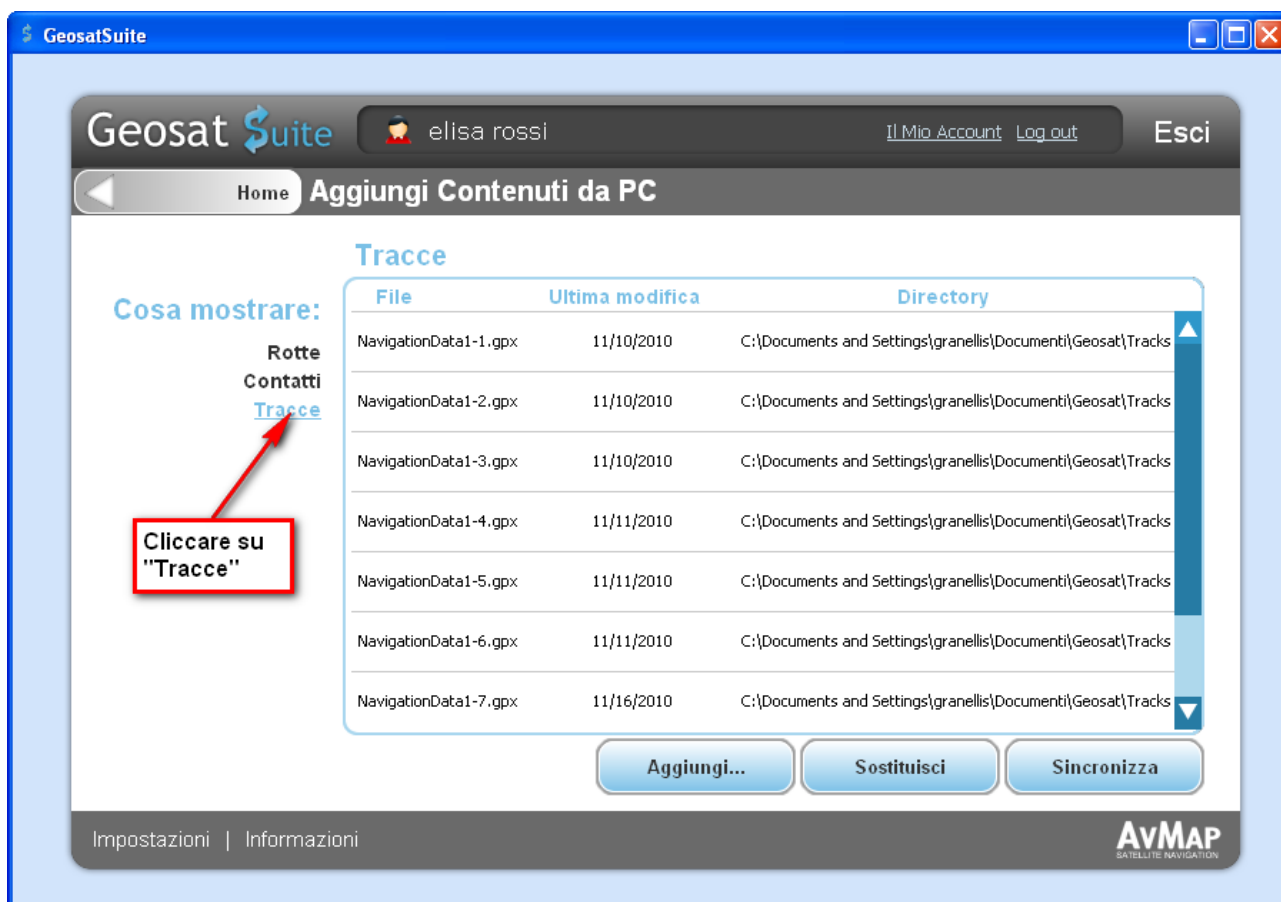
A questo punto la traccia è convertita e può essere importata dentro il navigatore.

Per caricare la traccia in formato .gpx sul Geosat6 Crossover, occorre usare il programma Geosat Suite, che si può scaricare gratuitamente dal sito [www.avmap.it](http://www.avmap.it). Dopo aver installato l'applicazione,

- 1) collegare il navigatore al PC mediante il cavo USB e lanciare il programma
- 2) premere il tasto "Aggiungi contenuti", presente nel menù principale



3) selezionare "Tracce" tra le opzioni presenti



- 4) premere il bottone "Aggiungi" per sfogliare nelle cartelle del PC e selezionare la traccia gpx da trasferire

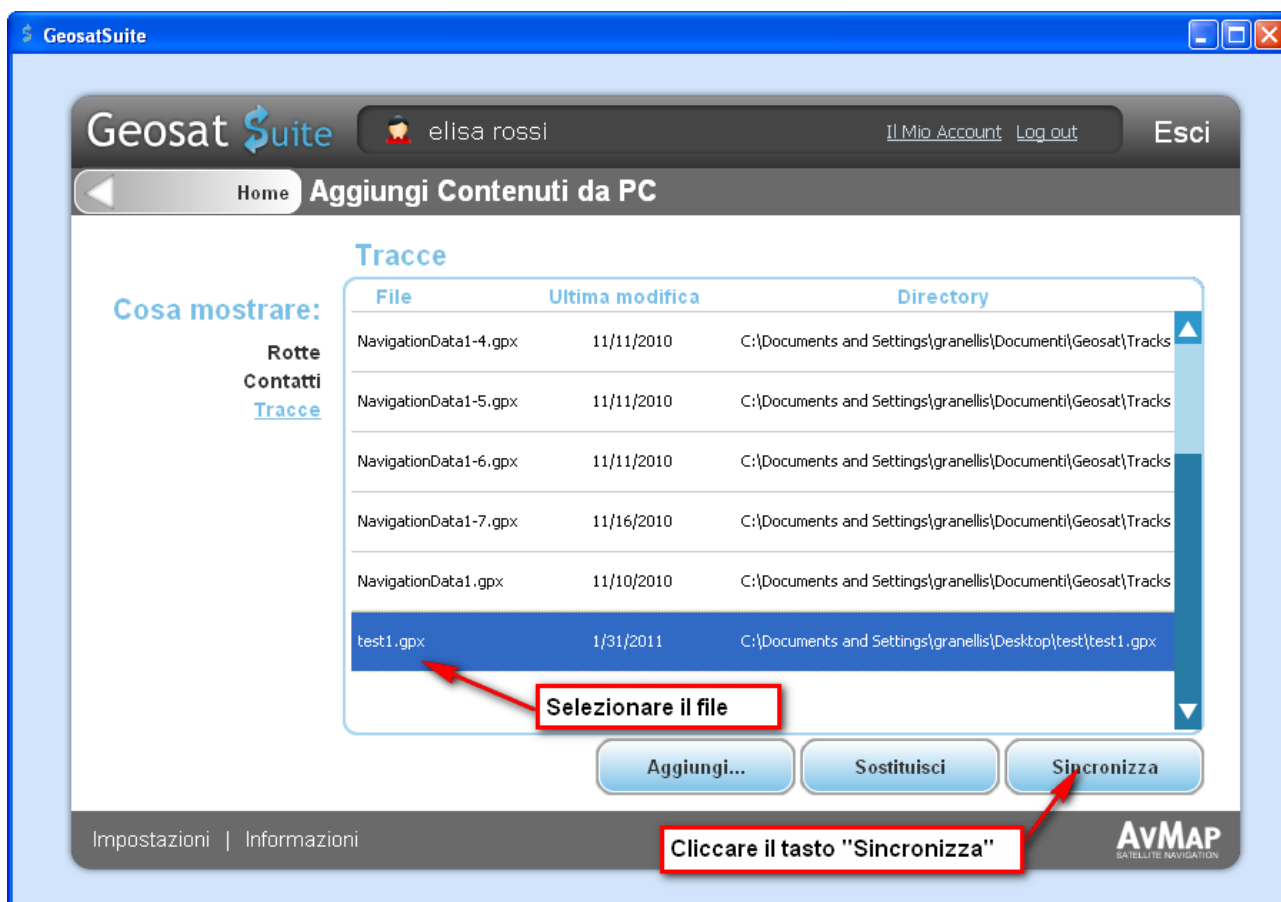


The screenshot shows the GeosatSuite web application interface. At the top, there is a navigation bar with the Geosat Suite logo, a user profile for 'elisa rossi', and links for 'Il Mio Account' and 'Log out'. Below this is a breadcrumb trail: 'Home > Aggiungi Contenuti da PC'. The main content area is titled 'Tracce' and contains a table with the following data:

File	Ultima modifica	Directory
NavigationData1-1.gpx	11/10/2010	C:\Documents and Settings\granellis\Documenti\Geosat\Tracks
NavigationData1-2.gpx	11/10/2010	C:\Documents and Settings\granellis\Documenti\Geosat\Tracks
NavigationData1-3.gpx	11/10/2010	C:\Documents and Settings\granellis\Documenti\Geosat\Tracks
NavigationData1-4.gpx	11/11/2010	C:\Documents and Settings\granellis\Documenti\Geosat\Tracks
NavigationData1-5.gpx	11/11/2010	C:\Documents and Settings\granellis\Documenti\Geosat\Tracks
NavigationData1-6.gpx	11/11/2010	C:\Documents and Settings\granellis\Documenti\Geosat\Tracks
NavigationData1-7.gpx	11/16/2010	C:\Documents and Settings\granellis\Documenti\Geosat\Tracks

Below the table are three buttons: 'Aggiungi...', 'Sostituisci', and 'Sincronizza'. A red arrow points from a text box to the 'Aggiungi...' button. The text box contains the instruction: 'Premere "Aggiungi" per sfogliare le cartelle sul PC'. The AVMAP logo is visible in the bottom right corner of the interface.

- 5) la traccia appare nella pagina, selezionarla e poi premere su "Sincronizza" per trasferirla sul navigatore (un messaggio informa dell'avvenuto trasferimento)



6) disconnettere il Geosat mediante il bottone "Disconnetti" nella pagina principale, chiudere il programma e scollegare il navigatore.

A questo punto la traccia è caricata sul navigatore, è sufficiente accenderlo, premere il tasto "Dati Personali" nel menù principale e cliccare su Tracce per accedere alla pagina tracce e vederla su mappa.