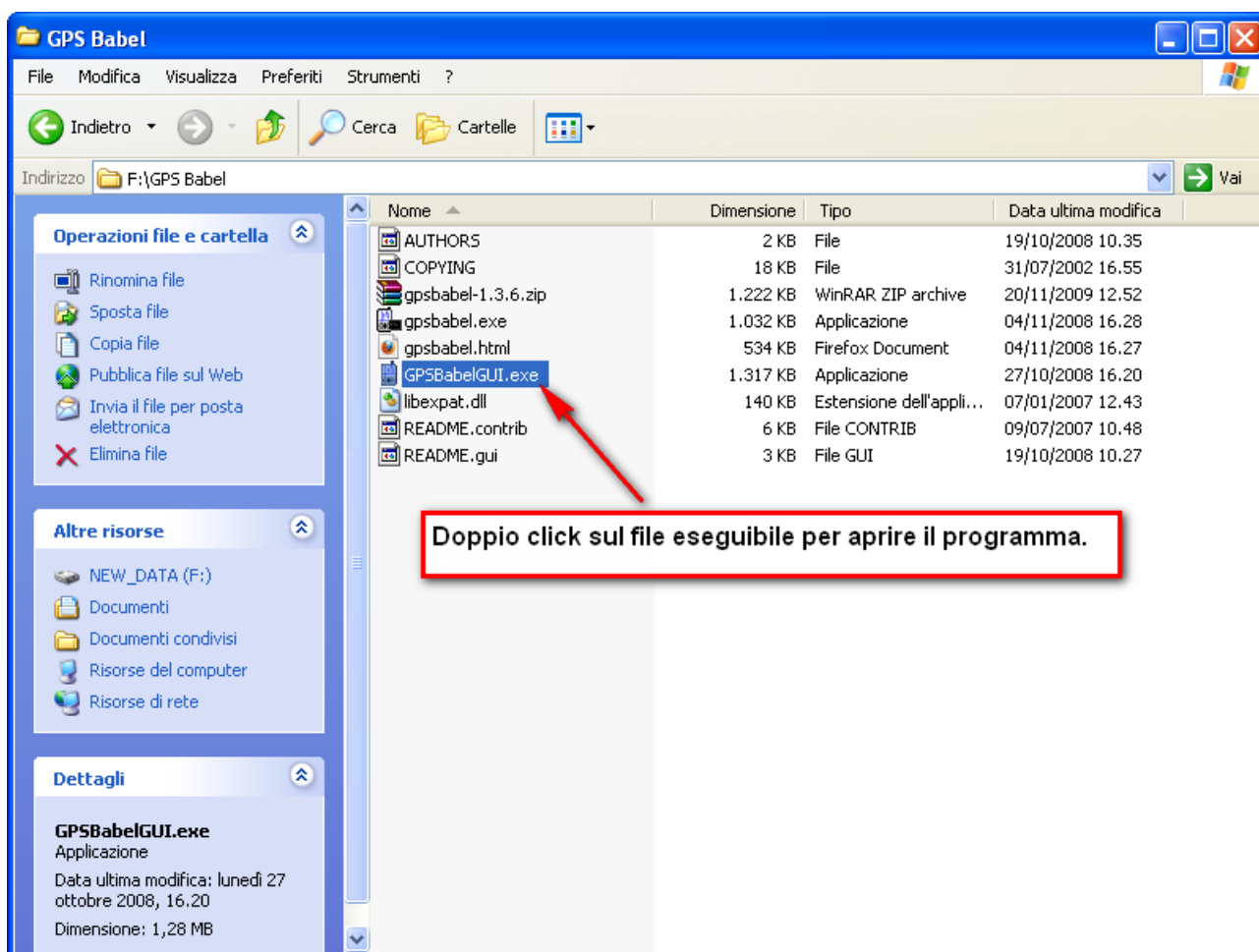


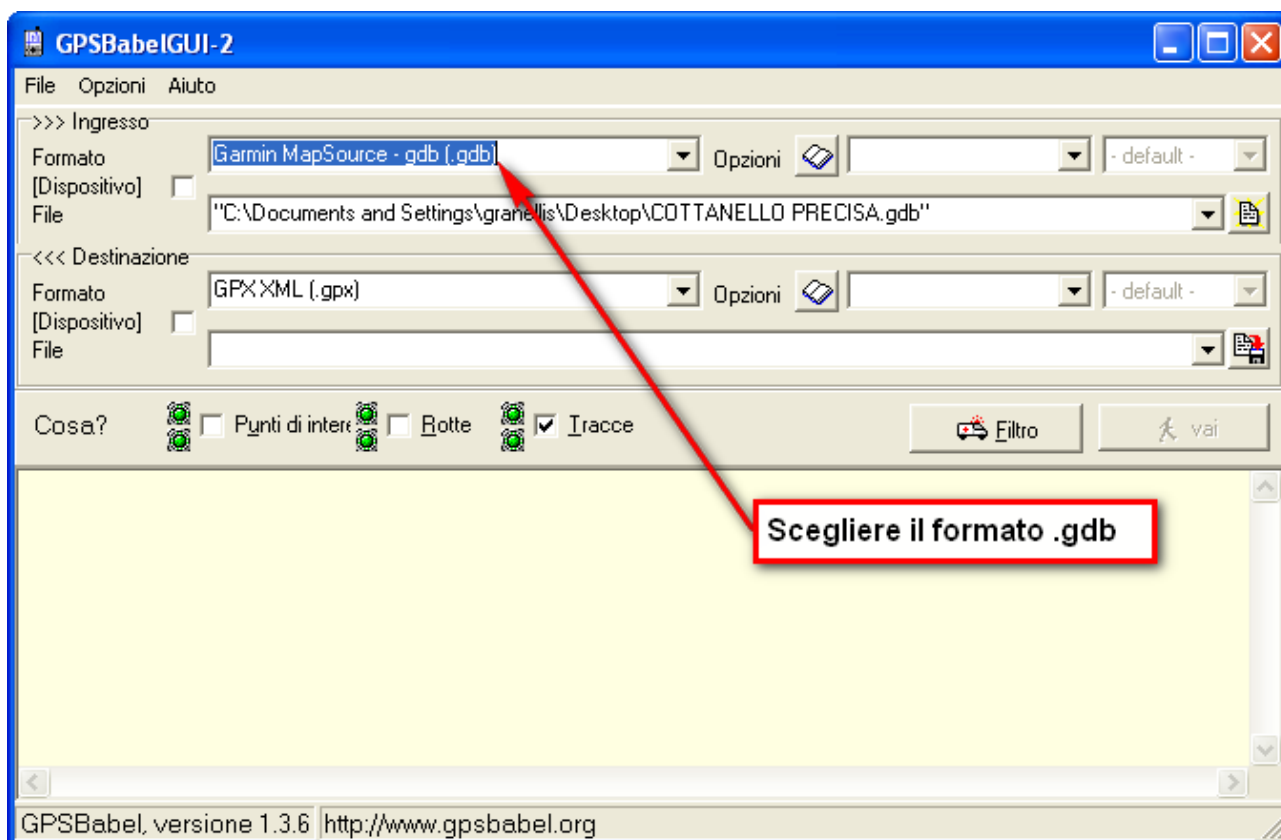
Come visualizzare le tracce in formato .gdb su Geosat 4x4

Il primo passo per poter utilizzare una traccia in formato gdb è convertirla in formato plt. Per fare questo si può utilizzare il programma GPSBabel, che si scarica gratuitamente da internet. Il programma non necessita d'installazione, basta:

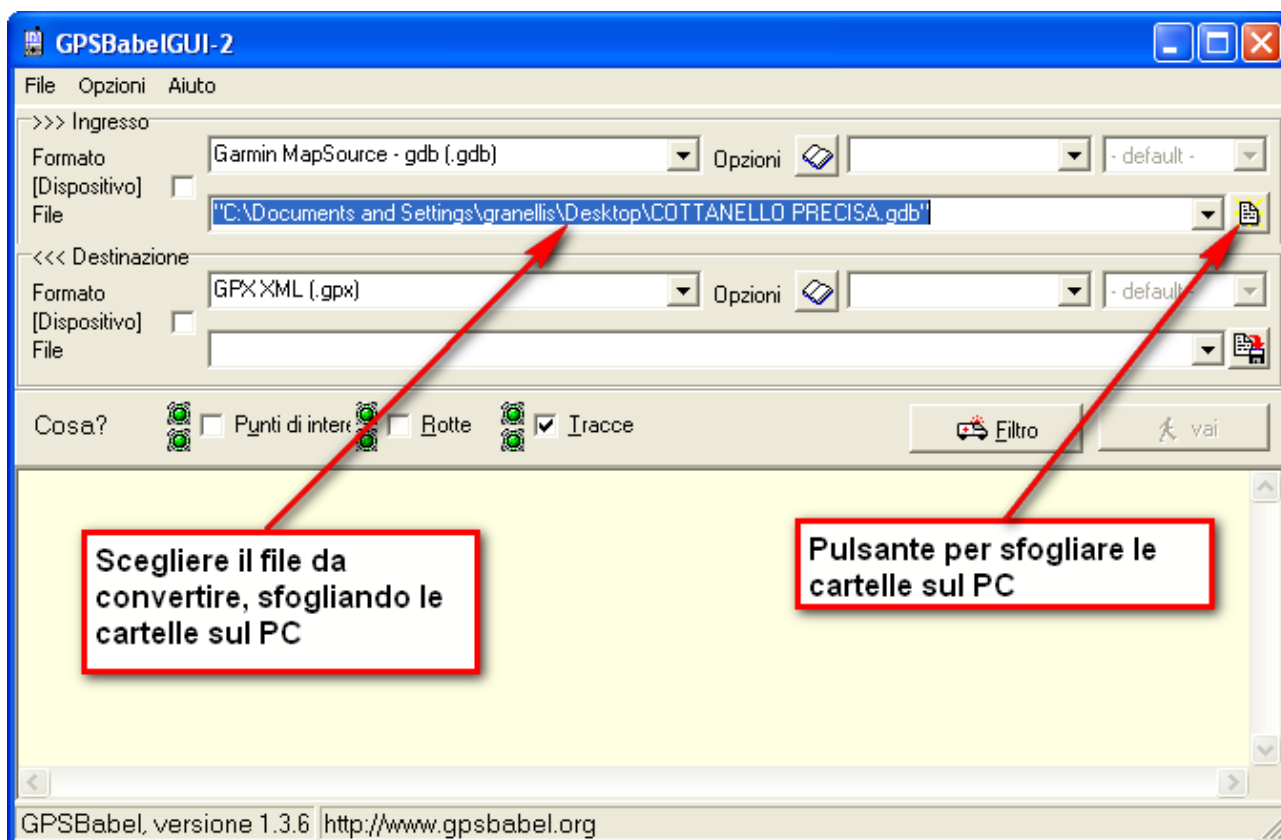
- 1) aprire il programma lanciando il file eseguibile GPSBabelGUI.exe



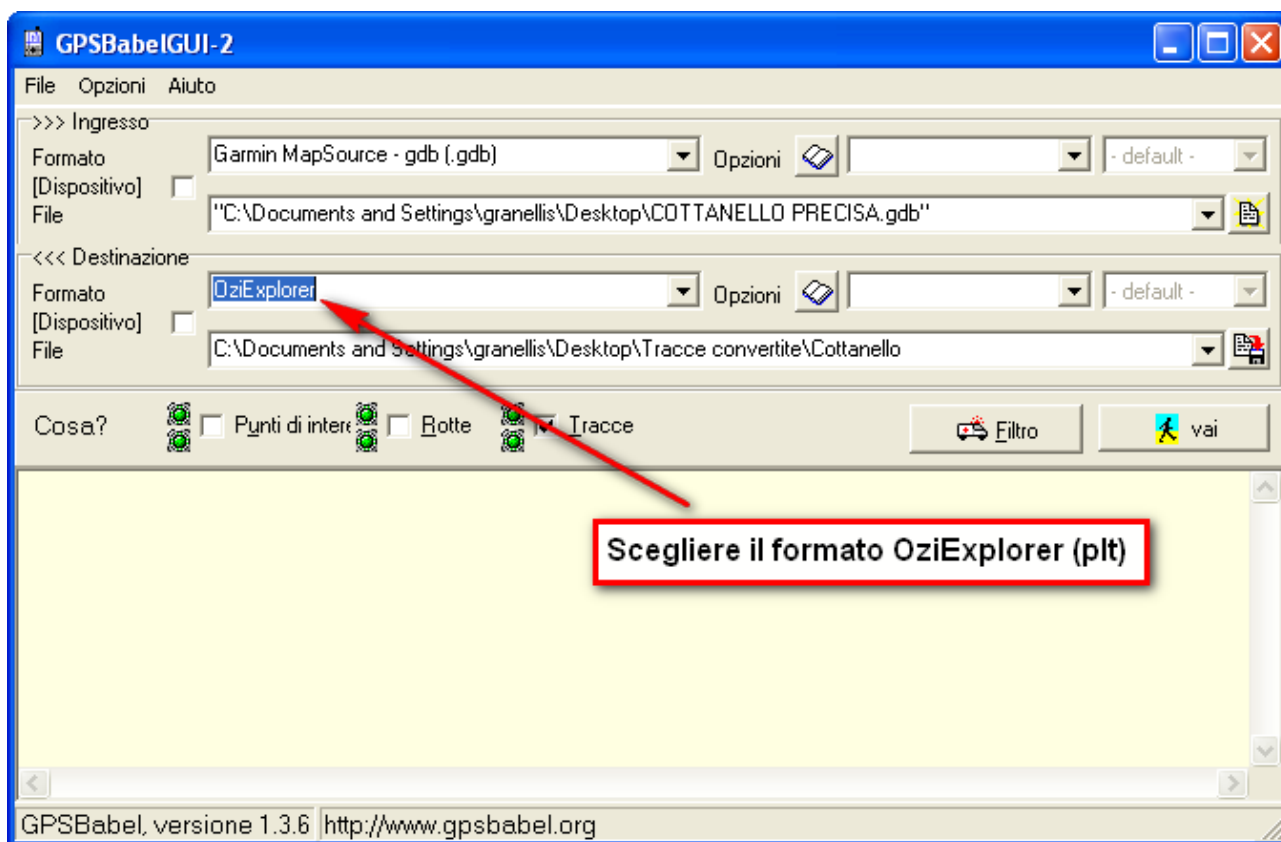
- 2) scegliere il formato del file sorgente (Garmin MapSource .gdb) dal menù



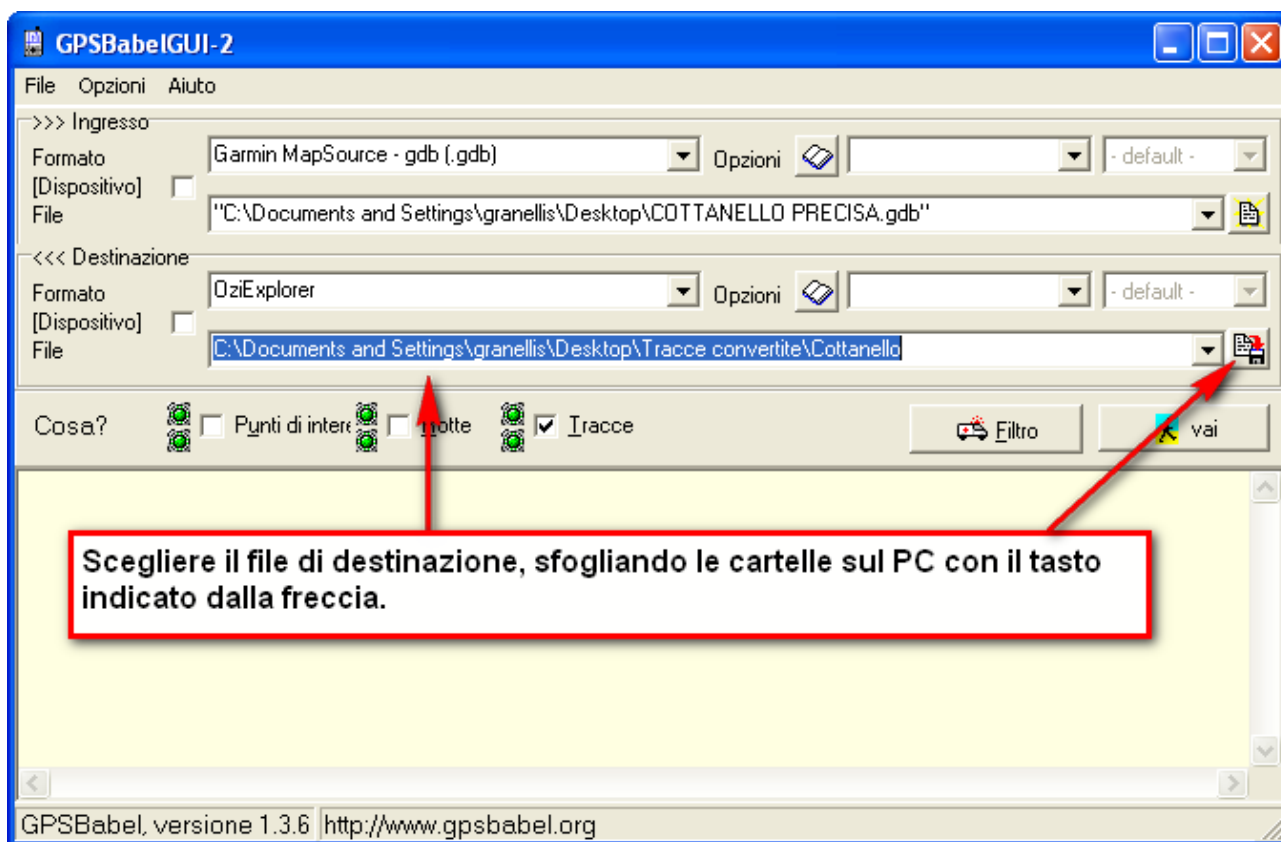
- 3) selezionare il file da convertire, sfogliando le cartelle sul proprio PC, usando il bottone che si trova alla fine della riga



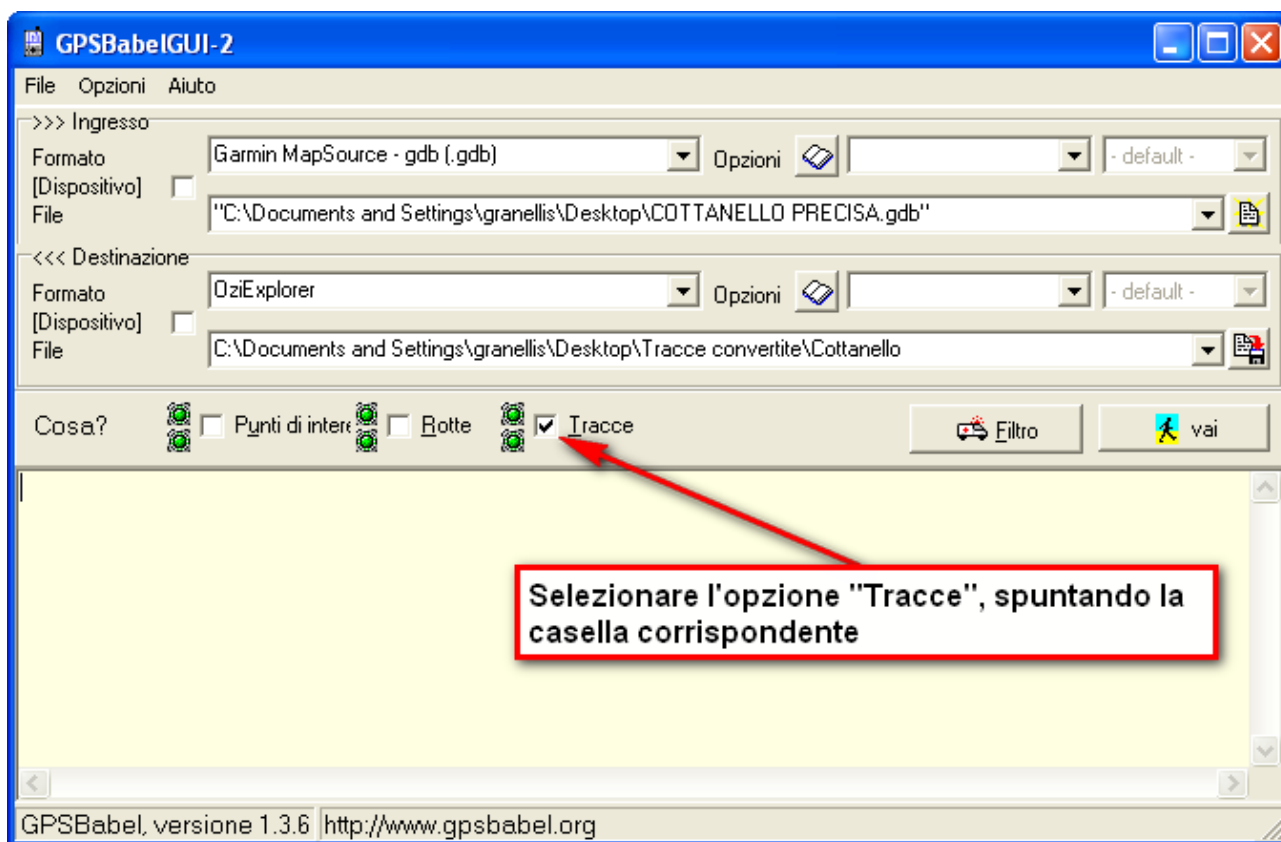
4) scegliere il formato del file di destinazione OziExplorer (plt) dal menù



- 5) selezionare il file di destinazione, sfogliando le cartelle sul PC tramite il bottone in fondo alla riga. Il file va creato scegliendo un nome prima della conversione



- 6) selezionare l'opzione Tracce, spuntando la casella corrispondente



7) cliccare il tasto "VAI".

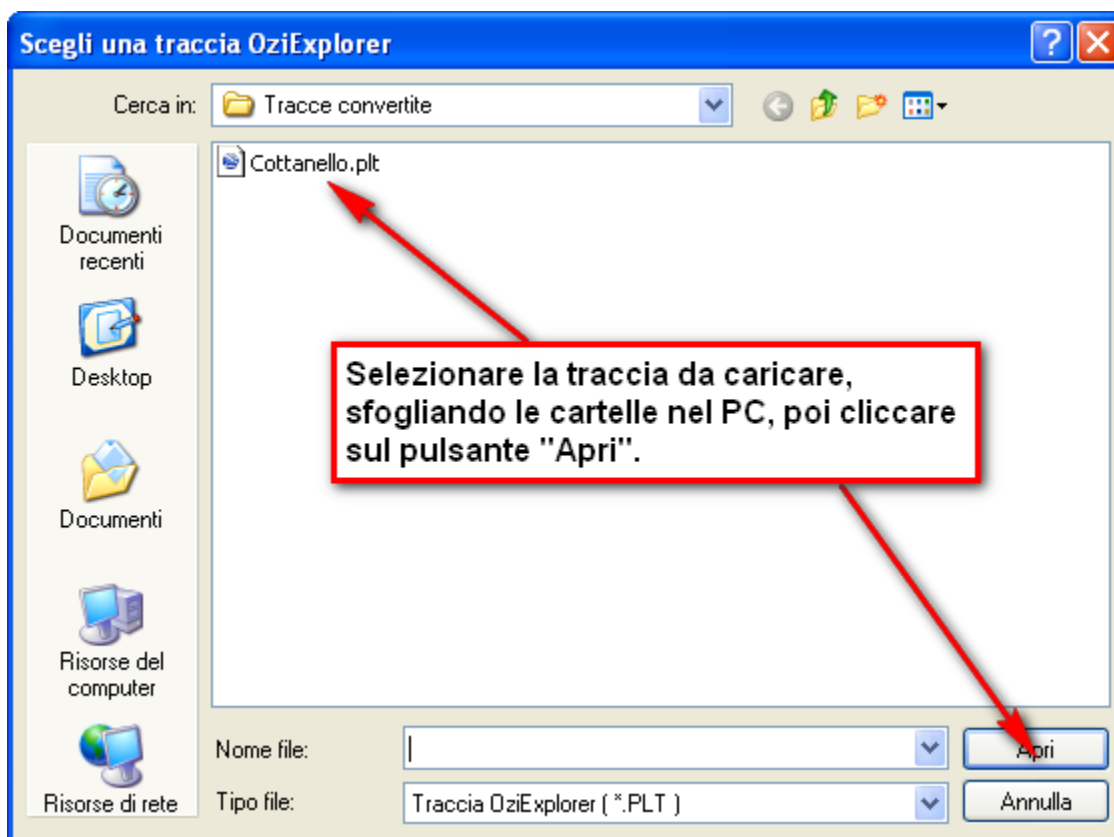
A questo punto la traccia è convertita e può essere importata dentro il navigatore. Per fare questo è sufficiente scaricare il programma gratuito GSUpdate5 dal sito www.avmap.it (lo stesso che si usa per aggiornare il software del navigatore). Dopo aver unzippato il file:

- 1) connettere il navigatore al PC tramite il cavo USB
- 2) lanciare il programma facendo doppio click sul file eseguibile
- 3) cliccare il bottone "Gestione Tracce" nel menù principale



- 4) cliccare il pulsante "Ozi to SD" e selezionare la traccia da trasferire (se si deve trasferire una sola traccia), la traccia comparirà nella parte a destra della finestra, nella sezione "Contenuto della SD"





- 5) se si devono trasferire più tracce, cliccare il bottone "Aggiungi", sfogliando nelle cartelle del PC e selezionare i file da trasferire, poi cliccare il bottone "SD". Le tracce compariranno nella sezione a destra.



A questo punto, la traccia è stata caricata sulla SD.

- 6) chiudere il programma e disconnettere il navigatore
- 7) accendere il navigatore e cliccare il tasto "Gestione file" nel menù principale. Selezionare il file appena caricato e premere su "Carica" per caricare la traccia in memoria e poterla vedere sulla mappa.